

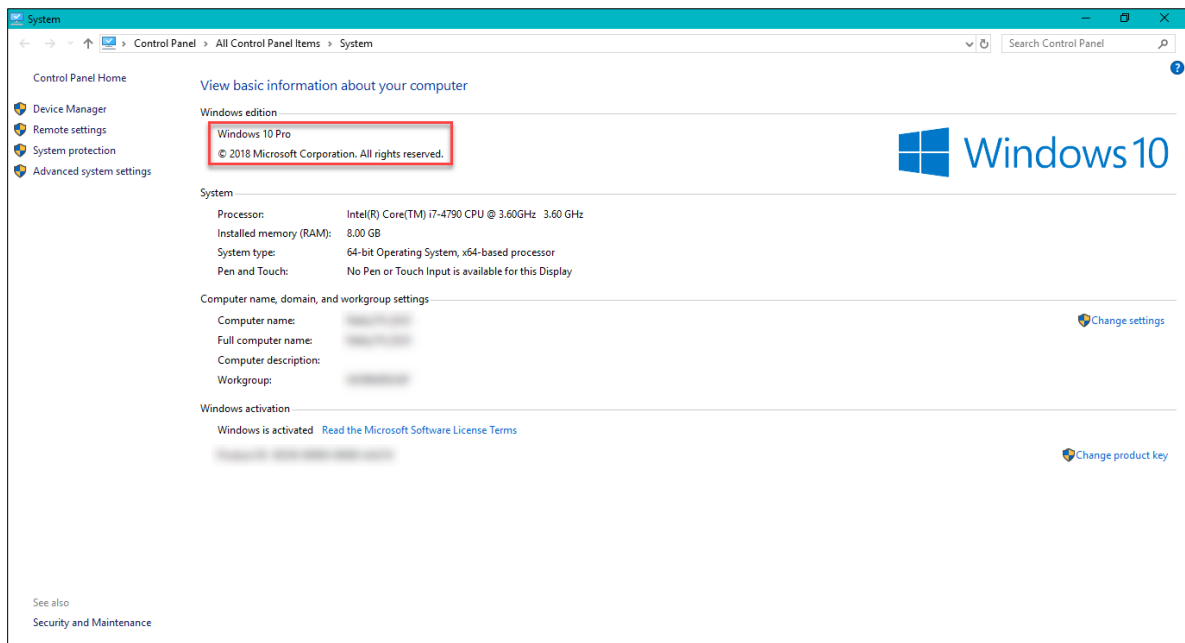
## วิธีการติดตั้งโปรแกรมอ่านบัตรประชาชน 2563

รูปภาพที่ 1



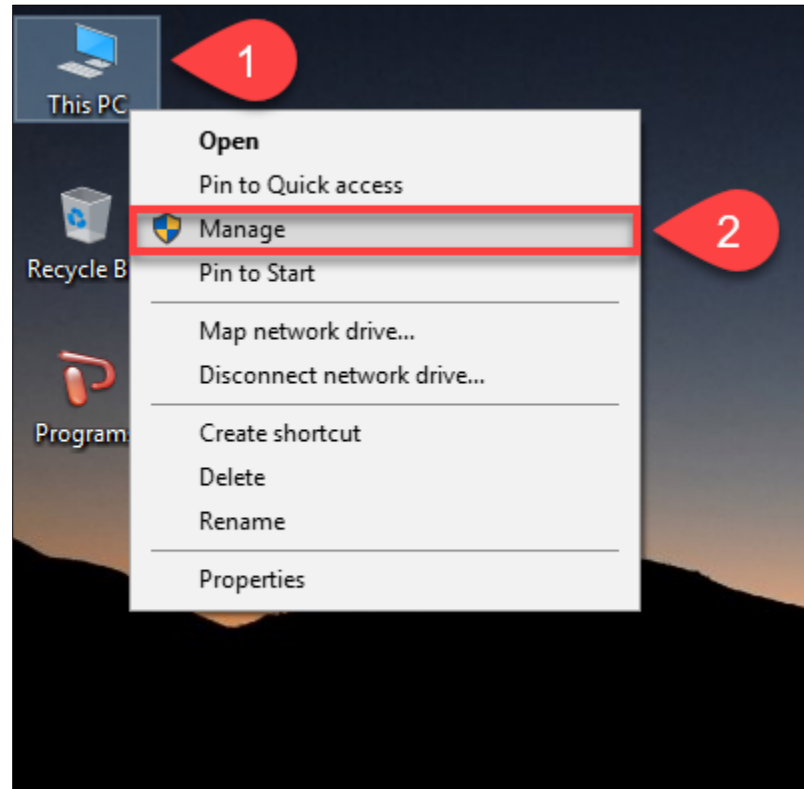
ขั้นตอนที่ 1 ให้ท่านทำการตรวจสอบว่าวินโดว์ของท่านว่าเป็นวินโดว์อะไร โดยคลิกขวาที่ “My Computer” และไปคลิกที่ “Properties”

รูปภาพที่ 2



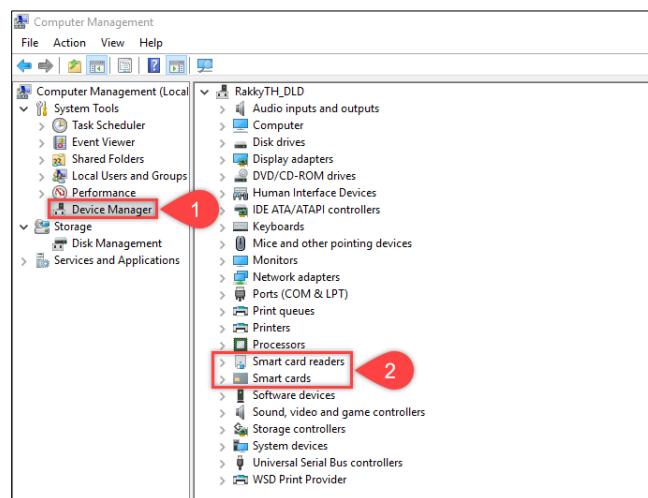
ขั้นตอนที่ 2 ตรวจสอบว่าวินโดว์ของท่านว่าเป็นวินโดว์อะไร ซึ่งควรจะเป็นเวอร์ชัน “8.1” หรือ “10”

รูปภาพที่ 3



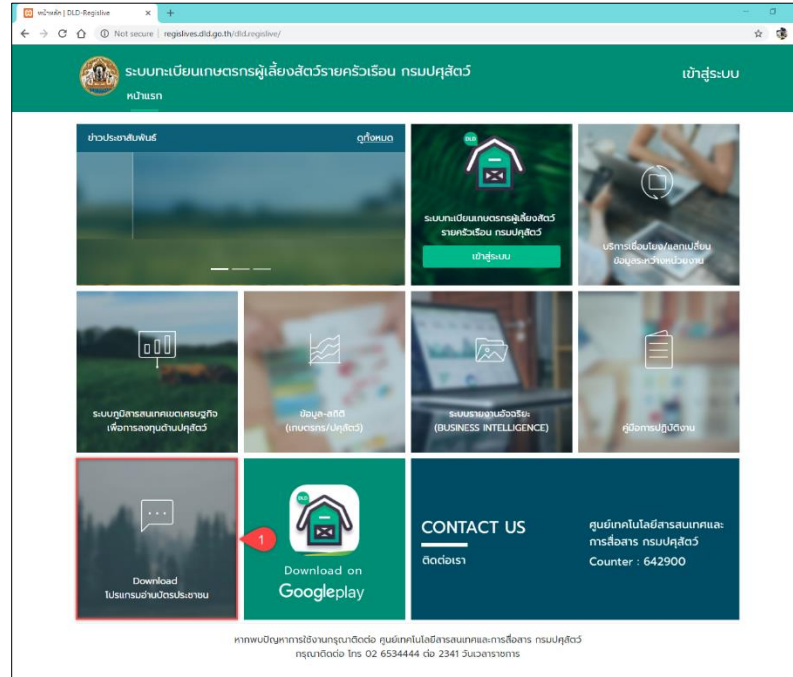
ขั้นตอนที่ 3 ให้ท่านเสียบ “เครื่องอ่านบัตรประชาชน” และ “บัตรประชาชนแบบ smart card” เข้ากับเครื่องคอมพิวเตอร์ และตรวจสอบว่าเครื่องคอมพิวเตอร์มองเห็นอุปกรณ์ครบหรือไม่ โดยคลิกขวาที่ “My Computer” และไปคลิกที่ “Manage”

รูปภาพที่ 4



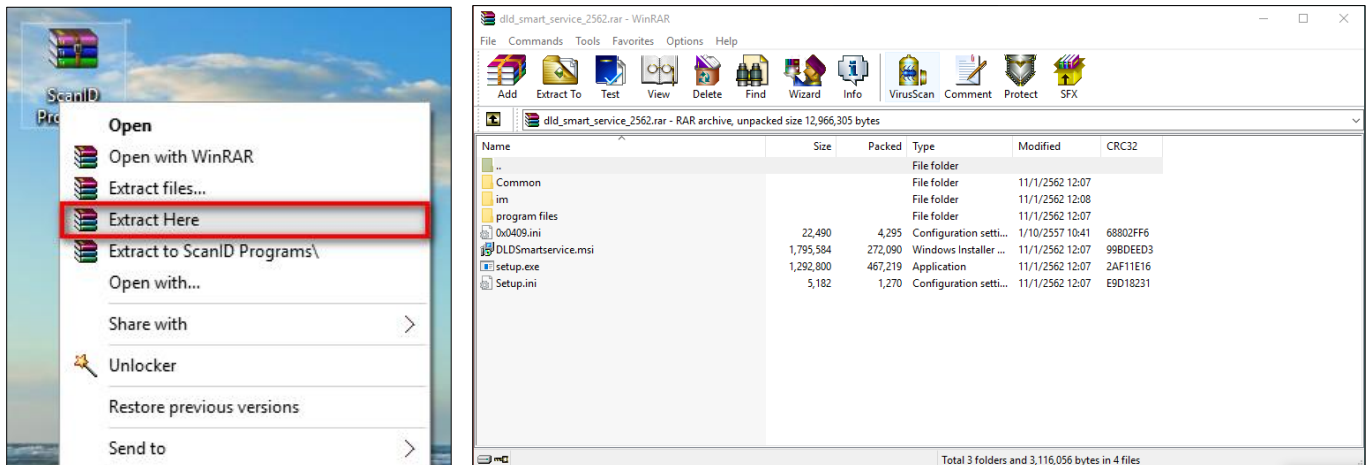
ขั้นตอนที่ 4 ให้ท่านเข้าไปที่เมนู “Device Manager” ดังหมายเลขที่ “1” และไปตรวจสอบว่ามีเมนู “Smart card readers” และ “smart cards” หรือไม่ ดังหมายเลขที่ “2”

รูปภาพที่ 5



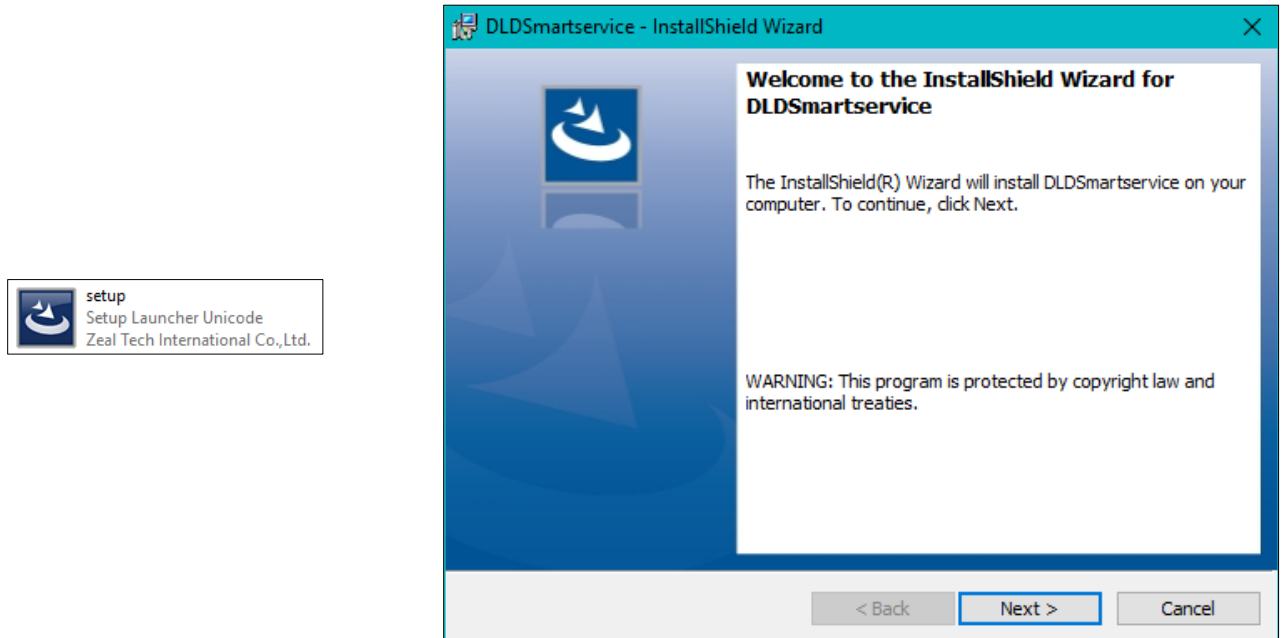
ขั้นตอนที่ 5 ให้ท่านเข้าเว็บไซต์ระบบทะเบียนเกษตรกรผู้เลี้ยงสัตว์รายครัวเรือน ผ่านเบราว์เซอร์ “Google Chrome”  
 URL :: [regislives.dld.go.th](http://regislives.dld.go.th) ท่านจะพบ “Download โปรแกรมอ่านบัตรประชาชน”

รูปภาพที่ 6



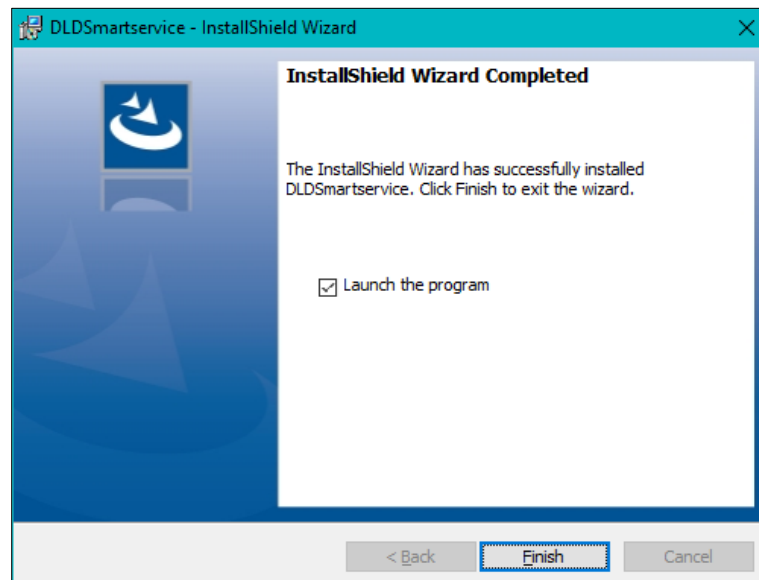
ขั้นตอนที่ 6 ให้ท่านดำเนินการดาวน์โหลดมาและทำการแตกไฟล์ที่ถูกบีบอัดไว้ด้วยโปรแกรม Winrar, Winzip หรือ 7-Zip

รูปภาพที่ 7



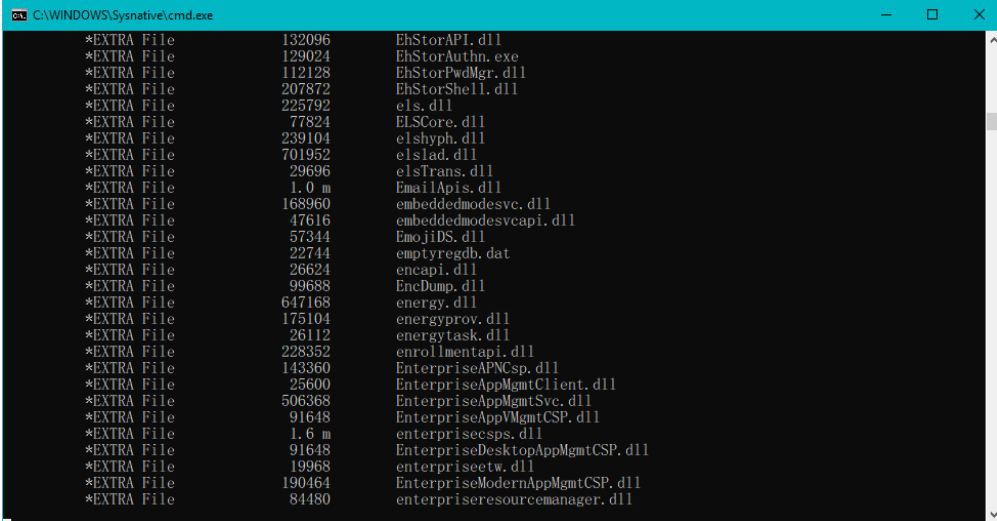
ขั้นตอนที่ 7 ให้ติดตั้งโปรแกรม “DL Smart Service” โดยคลิกที่ “Setup.exe”

รูปภาพที่ 8



ขั้นตอนที่ 8 เมื่อติดตั้งเสร็จ ให้คลิก “Lunch the program” และกด “Finish”

รูปภาพที่ 9



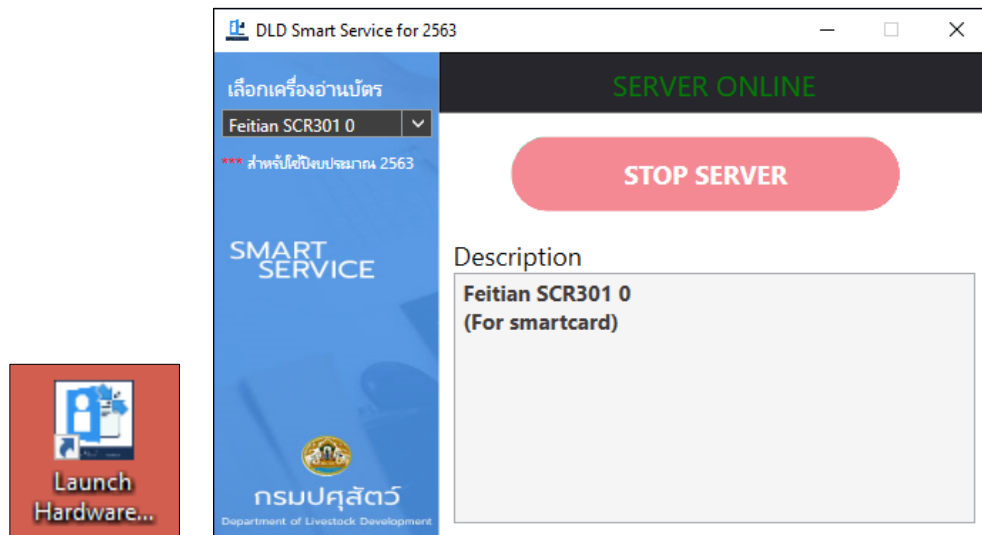
```

C:\WINDOWS\Sysnative\cmd.exe
*EXTRA File 132096 EhStorAPI.dll
*EXTRA File 129024 EhStorAuthn.exe
*EXTRA File 112128 EhStorPwdMgr.dll
*EXTRA File 207872 EhStorShell.dll
*EXTRA File 225792 els.dll
*EXTRA File 77824 ELSCore.dll
*EXTRA File 239104 elshyph.dll
*EXTRA File 701952 elslad.dll
*EXTRA File 29696 elstrans.dll
*EXTRA File 1.0 m EmailApis.dll
*EXTRA File 168960 embeddedmodesvc.dll
*EXTRA File 47616 embeddedmodesvcapi.dll
*EXTRA File 57344 EmojiDS.dll
*EXTRA File 22744 emptyregdb.dat
*EXTRA File 26624 encapi.dll
*EXTRA File 99688 EncDump.dll
*EXTRA File 647168 energy.dll
*EXTRA File 175104 energyprov.dll
*EXTRA File 26112 energytask.dll
*EXTRA File 228352 enrollmentapi.dll
*EXTRA File 143360 EnterpriseAPNCsp.dll
*EXTRA File 25600 EnterpriseAppMgmtClient.dll
*EXTRA File 506368 EnterpriseAppMgmtSvc.dll
*EXTRA File 91648 EnterpriseAppMgmtCSP.dll
*EXTRA File 1.6 m enterprisecps.dll
*EXTRA File 91648 EnterpriseDesktopAppMgmtCSP.dll
*EXTRA File 19968 enterprisetw.dll
*EXTRA File 190464 EnterpriseModernAppMgmtCSP.dll
*EXTRA File 84480 enterpriseresourcemanager.dll

```

ขั้นตอนที่ 9 ท่านจะพบหน้าจอสีดำ ดังรูป ให้รอนหน้าจอหายทำงานเสร็จสิ้น

รูปภาพที่ 10



ขั้นตอนที่ 10 ก่อนการใช้งานฟังชั่น์ก้ออ่านบัตรชาชน และ ฟังชั่น์กตรวจสอบข้อมูลบุคคลจากทะเบียนราษฎร์ ในระบบทะเบียนเกษตรกรผู้เลี้ยงสัตว์ ให้ท่านเปิดโปรแกรม “Lunch Hardware Agent” หรือ “Smart Service” ก่อนการเรียกใช้งานทุกครั้ง